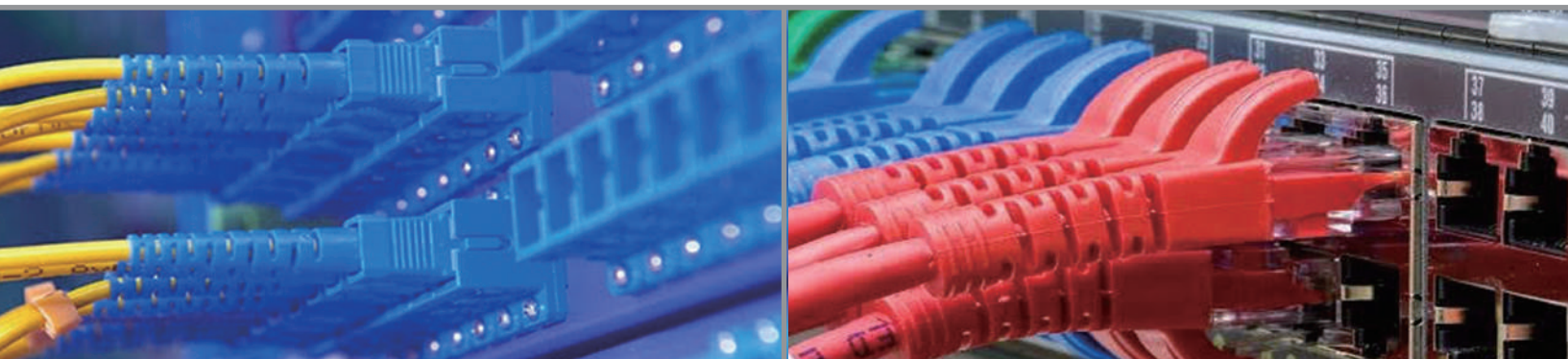


網路佈線系統

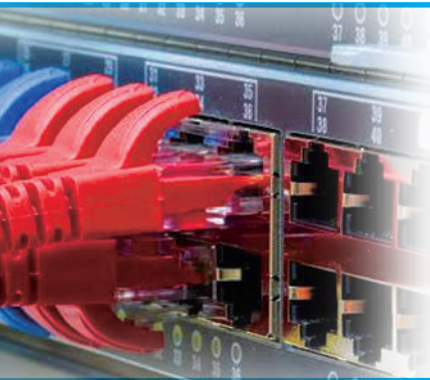
雙絞線和光纖解決方案



DINTEK
LAN CABLING SYSTEMS



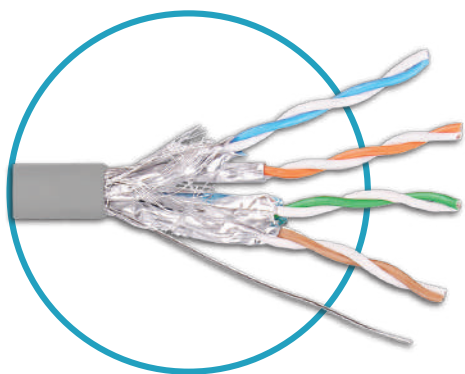
● XLR8™ Cat.8 佈線系統



DINTEK XLR8™ Cat.8佈線系統專為支援當今數據中心的 25GBase-T 和 40GBase-T 傳輸需求而設計。Cat.8系統具有加強的電磁干擾 (EMI) 保護，並能抑制外部串擾和提供最低的插入損耗，DINTEK XLR8™ Cat.8系統符合並超越最新的 ISO 和 ANSI/TIA 標準，是追求高頻寬低損耗數據傳輸的理想選擇。



Cat.8 S/FTP Cable



Cat.8 Toolless Shielded Jack



Cat.8 RJ45 Shielded Plug



DINTEK ezi-LABEL 熱感式標籤印表機

NEW



- 線材標示和設備標示：
因應高溫、低溫、潮濕和戶外環境選擇標示材料

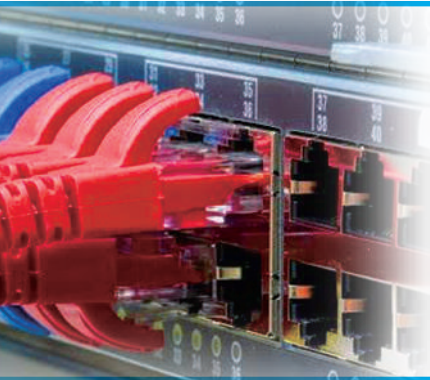
DINTEK DCT-020 銅纜和光纜測試儀

NEW



- 線路判別：驗證Cat.5e/Cat.6電纜的接線順序
- 長度測試：檢測電纜長度，方便故障排除
- 尋線功能：依聲音大小尋找網路線和電話線
- PoE測試：檢測PoE裝置，包括802.3af/at標準
- 光功率量測：測量單模光纖的光功率和損耗

● PowerMAX+™ Cat.6A 佈線系統



DINTEK PowerMAX+ CAT.6A 系列的屏蔽和非屏蔽產品專為支援 10 Gigabit 乙太網路而設計。

作為端到端解決方案，並在DINTEK的 DCI 認證安裝程序下提供 25 年保固，DINTEK PowerMAX+ CAT.6A 產品是提供最佳速度和結構化佈線解決方案的明智選擇。

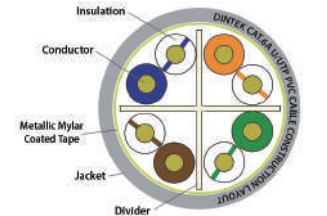
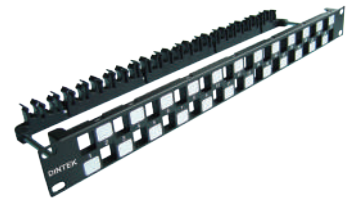


Cat.6A U/UTP Cable

Cat.6A F/UTP Patch Cord

Cat.6A ezi-JACK

Cat.6A Patch Panel



P/N : 1101-06XXX (PVC)
P/N : 1101-06XXX (低煙無鹵)
ETL、EC 認證
Cat.6A U/UTP 電纜 ·
四對 23AWG · 實心線
包裝 : 305 米/軸

P/N : 1201-06XXX
RJ45 插頭 50u" 鍍金,
Cat.6A F/UTP 屏蔽電纜 ·
四對 26AWG · 多股線
顏色 : 灰色
長度 : 1、2、3、5 米

P/N : 1305-05008 (90度)
P/N : 1305-05020 (180度)
UL、ETL 認證，單體驗證性能
Cat.6A ezi-JACK · 使用 ezi-TOOL
或110 壓線工具
包裝 : 600 個/箱

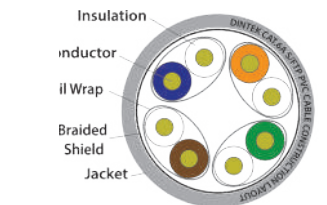
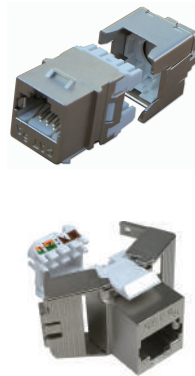
P/N : 1406-00011 (24P)
Cat.6A 19" 1U 24P 交錯式
配線架 · 具有可旋轉後支架

Cat.6A Shielded Cable

Cat.6A S/FTP Patch Cord

Cat.6A Shielded ezi-JACK

Cat.6A Shielded Panel



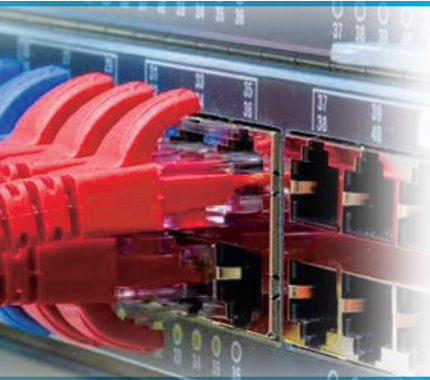
P/N : 1103-06XXX (F/UTP)
P/N : 1105-06XXX (S/FTP)
P/N : 1105-06XXX (U/FTP)
UL、ETL 認證
Cat.6A 屏蔽電纜 ·
四對 23AWG · 實心線
包裝 : 305 米/軸

P/N : 1201-06XXX
RJ45 插頭 50u" 鍍金,
Cat.6A S/FTP 屏蔽電纜 ·
四對 26AWG · 多股線
顏色 : 灰色
長度 : 1、2、3、5 米

P/N : 1305-05010 (180度)
P/N : 1305-05017 (免工具)
UL、ETL 認證，單體驗證性能
Cat.6A 全屏蔽 ezi-JACK · 使用
ezi-TOOL 或 110 壓線工具
包裝 : 600 個/箱

P/N : 1406-00012 (24P)
Cat.6A 19" 1U 24P金屬配
線架搭配全屏蔽 ezi-JACK
使用 · 具有後支架

● PowerMAX™ Cat.6 佈線系統

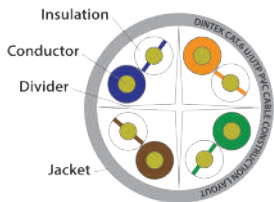


DINTEK PowerMAX™ Cat.6 系列產品保證超過 1 Gbps (以及 10 Gbps 高達 70 米) 的傳輸速度。

DINTEK的 PowerMAX™ 解決方案包括 Cat.6 單體驗證的19吋配線架和ezi-JACK，當與DINTEK的 PowerMAX™ 雙絞線電纜搭配使用，並由DINTEK認證的安裝人員安裝下，DINTEK將對此端到端的佈線系統提供25年保固。

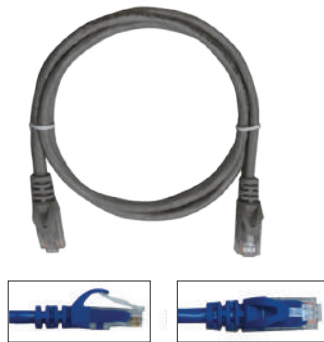


Cat.6 U/UTP Cable



P/N : 1101-04XXX (PVC)
P/N : 1101-04XXX (低煙無鹵)
UL、ETL 認證
Cat.6 U/UTP 電纜，
四對 23AWG 或 24AWG，實心線
包裝：305 米/箱

Cat.6 Patch Cord



P/N : 1201-04XXX
RJ45 插頭 50u" 鍍金，成型護套
Cat.6 U/UTP，四對 24AWG，
多股線
顏色：紅色、橙色、黃色、綠色、
藍色和灰色
長度：1、2、3、5 米

Cat.6 ezi-JACK



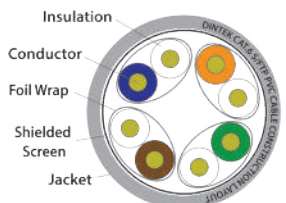
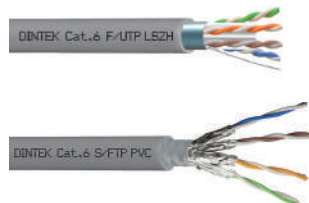
P/N : 1305-04XXX (90度)
P/N : 1305-04XXX (180度)
UL、ETL 認證，單體驗證性能
Cat.6 ezi-JACK，使用 ezi-TOOL
或 110 壓線工具
包裝：600 個/箱

Cat.6 Patch Panel



P/N : 1402-04011 (24P)
19" 1U 24P配線架，模組化類型
接受 22-26AWG 實心或多股線
，具顏色標籤
P/N : 1406-00041 (24P)
19" 1U 24P配線架，搭配
ezi-JACK 一起使用

Cat.6 Shielded Cable



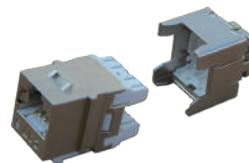
P/N : 1103-04XXX (F/UTP)
P/N : 1107-04XXX (S/FTP)
P/N : 1107-04XXX (U/FTP)
UL、ETL 認證
Cat.6 屏蔽電纜，
四對 23AWG，實心線
包裝：305 米/軸

Cat.6 S/FTP Patch Cord



P/N : 1201-04XXX
RJ45 插頭 50u" 鍍金，成型護套
Cat.6 S/FTP屏蔽電纜，
四對 26AWG，多股線
顏色：灰色
長度：1、2、3、5 米

Cat.6 Shielded ezi-JACK



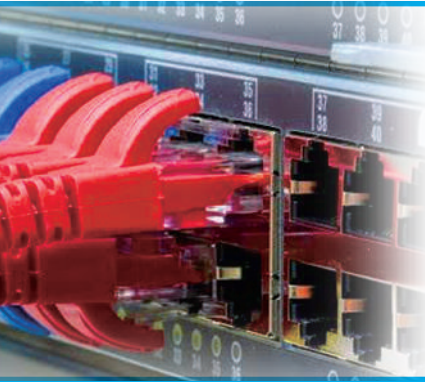
P/N : 1305-04048 (180度)
UL、ETL 認證，單體驗證性能
Cat.6 全屏蔽 ezi-JACK，使用
ezi-TOOL 或 110 壓線工具
包裝：600 個/箱

Cat.6 Shielded Panel



P/N : 1402-04033 (24P)
Cat.6 19" 1U 24P 全屏蔽配線架
，單體驗證性能

PowerPRO™ Cat.5e 佈線系統

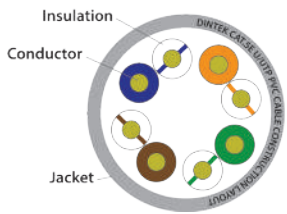
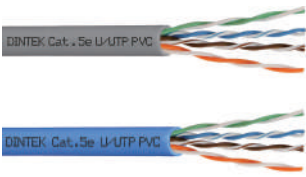


DINTEK 的 PowerPRO™ 增強型Cat.5e端到端雙絞線佈線解決方案專為超過 1 Gbps 的傳輸速度設計。

DINTEK的 PowerPRO™ 解決方案包括通過單體驗證的19"配線架和ezi-JACK，與PowerPRO™ 雙絞線電纜搭配使用，並由DINTEK認證的安裝人員安裝下，DINTEK將對此端到端的佈線系統提供25年保固。



Cat.5e U/UTP Cable



P/N : 1101-03XXX (PVC)
P/N : 1101-03XXX (低煙無鹵)
UL、ETL 認證
Cat.5e U/UTP 電纜，
四對 24AWG，實心線
包裝：305 米/箱

Cat.5e Patch Cord



P/N : 1201-03XXX
RJ45 插頭 50u" 鍍金，成型護套
Cat.5e U/UTP，四對 24AWG，
多股線
顏色：紅色、橙色、黃色、綠色、
藍色和灰色
長度：1、2、3、5 米

Cat.5e ezi-JACK



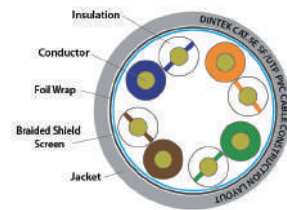
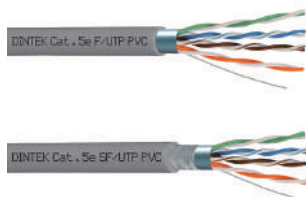
P/N : 1305-03XXX (90度)
P/N : 1305-03XXX (180度)
UL、ETL 認證，單體驗證性能
Cat.5e ezi-JACK，使用 ezi-TOOL
或 110 壓線工具
包裝：600 個/箱

Cat.5e Patch Panel



P/N : 1402-03019 (24P)
19" 1U 24P配線架，模組化類型
接受 22-26AWG 實心或多股線
，具顏色標籤

Cat.5e Shielded Cable



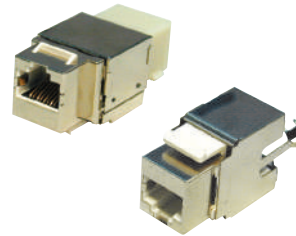
P/N : 1103-03XXX (F/UTP)
P/N : 1105-03XXX (SF/UTP)
UL、ETL 認證
Cat.5e 屏蔽電纜，四對 24AWG
，實心線
包裝：305 米/軸

Cat.5e F/UTP Patch Cord



P/N : 1201-03XXX (F/UTP)
RJ45 插頭 50u" 鍍金，成型護套
Cat.5e F/UTP 屏蔽電纜，
四對 24AWG，多股線
顏色：灰色
長度：1、2、3、5 米

Cat.5e Shielded Jack



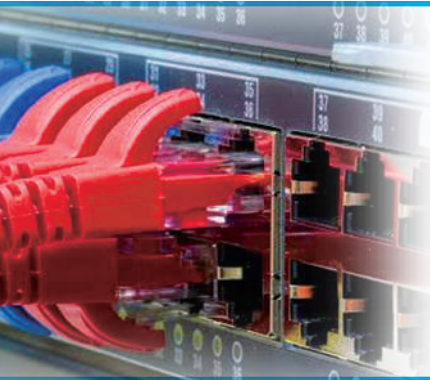
P/N : 1305-03023(90度)
P/N : 1305-03024 (180度)
UL、ETL 認證，單體驗證性能
Cat.5e 全屏蔽插座

Cat.5e Shielded Panel



P/N : 1402-03012 (24P)
19" 1U 24P 全屏蔽配線架，
單體驗證性能

● DuraMAX 工業用佈線系統

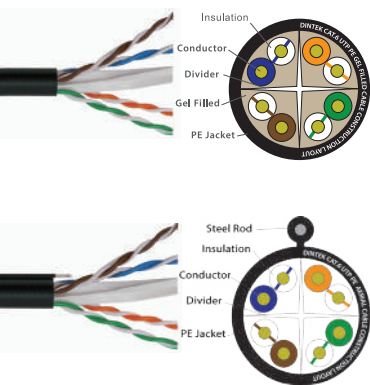


DINTEK的 DuraMAX 工業產品能夠在惡劣的環境下使用，例如：高溫、暴露在物理接觸風險、油類和化學品等等環境。



- 符合 IP67 標準
- 符合 UL 1863 規範
- 操作溫度範圍：-25°C 至 +75°C

Outdoor U/UTP Cable



P/N : 1101-04XXX (充膠防水)
 P/N : 1101-04XXX (自持鋼線)
 戶外 Cat.6 U/UTP 電纜，
 四對 23AWG，實心電纜，
 PE 黑色外被
 包裝：305 米/軸

UTP Patch Cord



P/N : 1201-04161 (1M)
 P/N : 1201-04162 (2M)
 P/N : 1201-04163 (3M)
 P/N : 1201-04164 (5M)
 DuraMAX Cat.6 U/UTP 電纜
 IP67等級，單體驗證性能

Keystone Jack



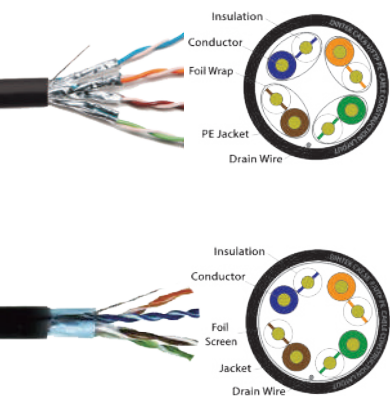
P/N : 1305-04051
 DuraMAX Cat.6 UTP Jack
 IP67等級，單體驗證性能

Mounting Box



P/N : 1304-00001 (1P)
 P/N : 1304-00002 (2P)
 DuraMAX 戶外安裝盒
 不銹鋼表面具防腐和防水保護
 包含面板和安裝盒套件

Outdoor Shielded Cable



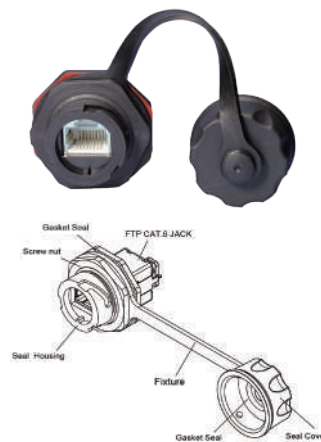
P/N : 1103-04XXX
 戶外 Cat.6 U/FTP 電纜，四對 23AWG
 · 實心電纜，PE 黑色外被
 包裝：305 米/軸
 P/N : 1103-03XXX
 戶外 Cat.5e F/UTP 電纜，四對 24AWG
 · 實心電纜，PE 黑色外被
 包裝：305 米/軸

Shielded Patch Cord



P/N : 1201-04157 (1M)
 P/N : 1201-04158 (2M)
 P/N : 1201-04159 (3M)
 P/N : 1201-04160 (5M)
 DuraMAX Cat.6 FTP 電纜
 IP67等級，單體驗證性能

Shielded Keystone Jack



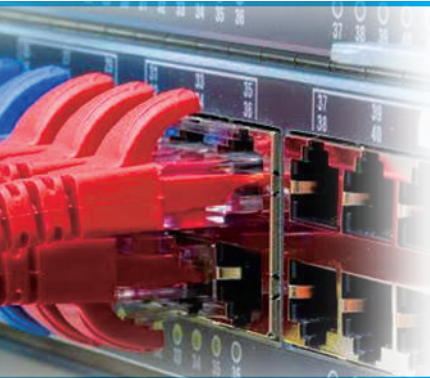
P/N : 1305-04050
 DuraMAX Cat.6 屏蔽型 Jack
 IP67等級，單體驗證性能

Faceplate



P/N : 1303-00001 (1P)
 P/N : 1303-00002 (2P)
 DuraMAX IP67 面板
 不銹鋼表面具防腐和防水保護功能
 美國標準面板尺寸

● 面板&桌盒系列



DINTEK 提供簡潔設計的面板，
以符合歐美亞洲國家標準規格。



CurvaPlate-US type



P/N : 1303-11XXX

牆面型面板

材料：ABS · 白色

尺寸：70 x 120 mm

可適配 Cat.5e/6/6A ezi-JACK

包裝：200 個/箱

Surface Mount Box



P/N : 1301-02012CH (1P)

P/N : 1301-02013CH (2P)

桌上型接線盒帶彈簧防塵蓋

材料：ABS · 白色

包裝：

1P (65x48x27mm) : 200 個/箱

2P (65x76x27mm) : 120 個/箱

Multimedia Box



P/N : 1301-01011 (6P 桌盒)

P/N : 1306-05006 (BNC 模組)

P/N : 1306-08005 (RCA 模組)

P/N : 1306-11001 (S-Video 模組)

P/N : 1306-02006 (F 模組)

P/N : 1306-03006 (ST 模組)

P/N : 1306-07006 (SC 模組)

Adaptor & Coupler



P/N : 1701-01028

Cat.6 直通耦合器 (非屏蔽)

P/N : 1701-01029

Cat.6 直通耦合器 (屏蔽)

P/N : 1701-01033

Cat.6 90 度耦合器 (屏蔽)

P/N : 1701-01036

Cat.6 直通接線器 (非屏蔽)

CurvaPlate-UK type



P/N : 1303-12036 (1P)

P/N : 1303-12037 (2P)

牆面型面板

材料：ABS · 白色

尺寸：86 x 86 mm

可適配 Cat.5e/6/6A ezi-JACK

包裝：300 個/箱

CurvaPlate-UK type



P/N : 1303-12040 (1P)

P/N : 1303-12041 (2P)

牆面型面板 · 45度出口

材料：ABS · 白色

尺寸：86 x 86 mm

可適配 Cat.5e/6/6A ezi-JACK

包裝：300 個/箱

Wallplate-UK type



P/N: 1303-12011 (1P)

P/N: 1303-12010 (2P)

防塵式牆面型面板

材料：ABS · 白色

尺寸：86 x 86 mm

可適配 Cat.5e/6/6A ezi-JACK

包裝：200 個/箱

In-Wall Box



P/N : 1304-11004

材料：ABS · 白色

尺寸：38 x 70 x 114 mm

可適配美國標準面板

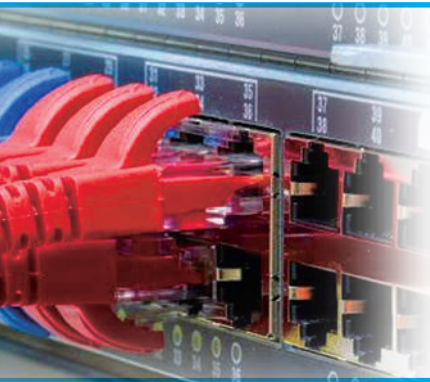
P/N : 1304-12005

材料：ABS · 白色

尺寸：37 x 86 x 86 mm

可適配英國標準面板

RJ45插頭&護套系列



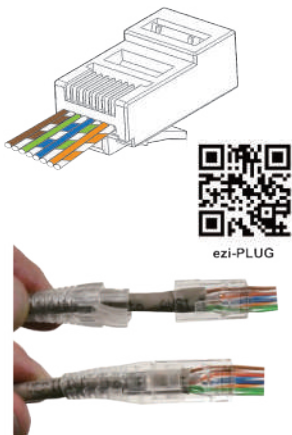
穿透式 RJ45 ezi-Plug · 保證 50u" 鍍金

- DINTEK 穿透式 RJ45 ezi-PLUG™ 設計能使雙絞線在接觸點上保持對絞狀態，如此能有效減少串音、提升性能。

帶鎖式護套RJ45 ezi-LOCK™

- RJ45 ezi-LOCK™ 帶鎖式護套是您保護重要連接、避免意外脫落的最佳選擇。

Pass-Through ezi-Plug



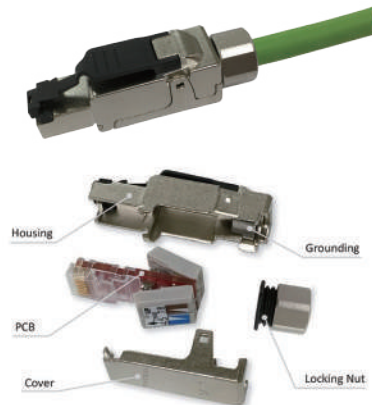
P/N : 1501-88060
Cat.6 RJ45穿透式插頭
50u" 鍍金
適用於實芯和多股芯電纜
可以輕鬆確認接線順序
容易安裝並減少錯誤
有效減少串音、提高性能

CAT.6 RJ45 Plug



P/N : 1501-88XXX
RJ45 插頭，適用於 UTP/FTP
實芯和多股芯電纜
外殼：聚碳酸酯
接觸材料：磷青銅合金
接觸點：50u" 鍍金

Field Terminable Plug



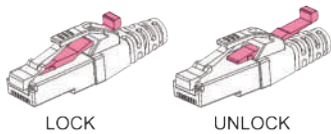
P/N : 1505-05001
Cat.6A STP 終端插頭
工業強度外殼
Cat.6A 單體驗證性能
全屏蔽金屬外殼保證安全可靠的
傳輸性能

360° Terminable Plug



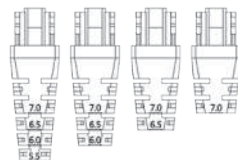
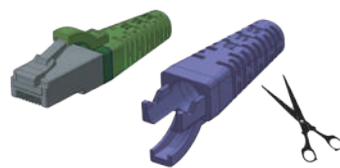
P/N : 1505-05005
Cat.6A STP 360°終端插頭
工業強度外殼
Cat.6A 單體驗證性能
全屏蔽金屬外殼保證安全可靠的
傳輸性能

RJ45 ezi-LOCK



P/N : 1601-00008 (6.5 φ)
適用標準的 Cat. 5e 和 Cat.6
RJ45插頭
具紅色插銷，推入即鎖定
可增強網絡安全性
可防止插頭意外脫落

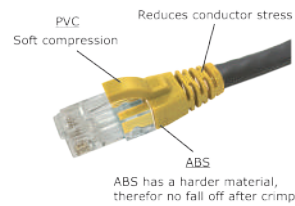
Multi-Use ezi-BOOT



Multi-use for $\phi 5.5 \sim 7.0$

P/N : 1601-0XXXX
護套尾端可裁減，適用於電纜
外徑5.5~7.0mm
材料為 ABS+PVC
適用標準的 Cat. 5e 和 Cat.6
RJ45插頭

Strain Relief RJ45 Boot



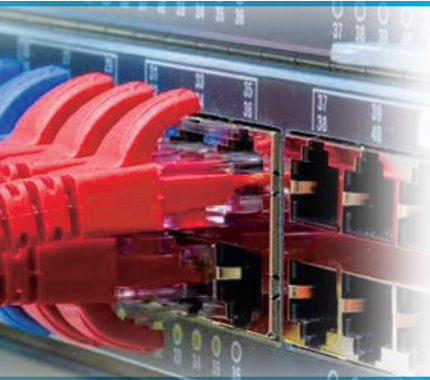
P/N : 1601-0XXXX (5.8/6.5 φ)
6.5 φ 用於 Cat.6 · 5.8 φ 用於 Cat.5e
護套材料為 ABS+PVC
PVC 在電纜上保持適當的彎曲半徑，
ABS 幫助電纜固定在插頭內
顏色：紅色、橙色、黃色、綠色、藍
色和灰色

IP67 Plug Housing



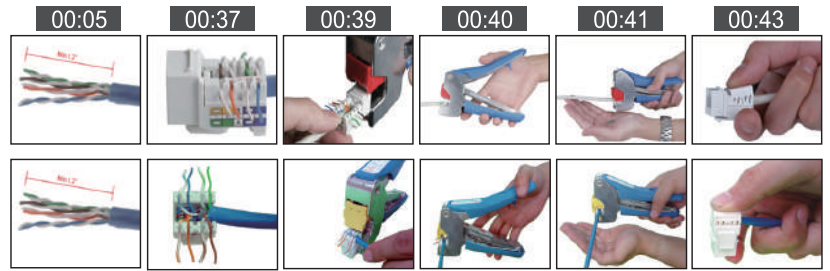
P/N : 1501-88035 (FTP)
P/N : 1501-88036 (UTP)
Cat.6 IP67 插頭外殼
能夠承受高紫外線、濕度、油性
和酸性環境
符合 UL 1863 標準
工作溫度範圍：-25°C 至 +75°C

● 工具&測試器系列



DINTEK的工具設計精確且省時高效，可大幅減少維修成本和完工驗收時間。

1. 終端處理
 2. 壓接
 3. 切斷
- 43秒完成!**



ezi-TOOL



E-TOOL

P/N : 6103-01005(紅色)
ezi-TOOL用於90度水平式ezi-JACK
P/N : 6103-01006(黃色)
ezi-TOOL用於180度直立式ezi-JACK
一體化壓線工具，可同時完成8
條線的壓線及裁斷功能

Pass Through Tool



YouTube

P/N : 6102-01021
穿透式壓接工具有同時壓接並裁
斷的功能
適用於壓接RJ12(6P)和RJ45(8P)
插頭，適用於實芯和多股芯電纜
並附贈一個備用的RJ45刀片

Stripper



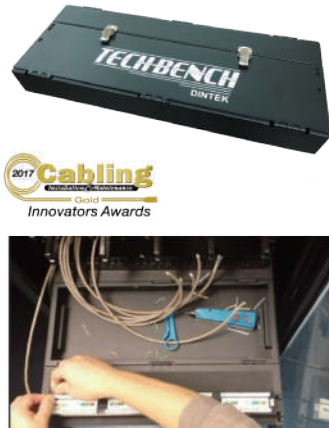
P/N : 6101-05004
剝除Cat.5e/6/6A電纜的外皮
配備電纜裁斷功能
旋鈕用於調整刀片深度，可剝
除直徑4至7毫米的電纜

RJ45 Crimping Tool



P/N : 6102-01001 (右上)
專業型鋅合金製成，輕便且耐用
P/N : 6102-01002CH (左下)
適用於壓接RJ12(6P)和RJ45(8P)
插頭，適用於實芯和多股芯電纜

TECHBENCH Kit



P/N : 8204-03001
使用TECHBENCH，安裝人員將
工作台安裝在機櫃前方，如此一
人可以安裝多條電纜，並且可以
減少機櫃前部的空間。完工後將
廢線收入箱內即可。

19" Angle Panel



P/N : 1406-00XXX
分成金屬和非金屬配線架
19" 0.5U 24P 空白斜角配線架
19" 1U 24P 空白斜角配線架
19" 2U 48P 空白斜角配線架

Professional Testers



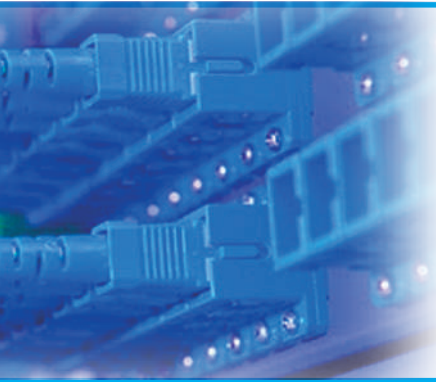
P/N : 6201-01005
DCT-020測試儀提供導通、長度、
QC測試、PoE測試和尋線器功能，
還包括光功率計和可視故障定位儀
P/N : 6201-01006
DCT-010是一輕巧的基本款測試儀，
提供導通、QC測試、PoE測試

Cable Management



P/N : 2304-0XXXX
安裝於機櫃上，可整理機櫃前方
或後方的電纜。
大容量的通道方便快速移動、添
加和更換電纜並排列整齊

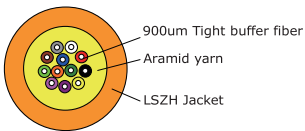
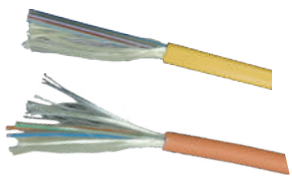
● Light-LINKS™ 光纖佈線系統



Light-LINKS 光纖纜線

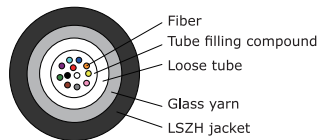
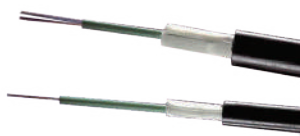
- 緊式緩衝光纖具有優異的阻燃性能
- 外被材料具有防腐蝕和環保特性
- 光纖類型：50/125um、62.5/125um、G652D、G657A1/A2 和 OM3/4
- 符合 YD/T 1258.4、ICEA-596、GR-409、IEC 60794-2-20/21 標準，PVC 符合 OFNR 和 OFNP 規範，LSZH 符合 IEC 60332-1 或 60332-3C 標準

Indoor Fiber Optic Cable



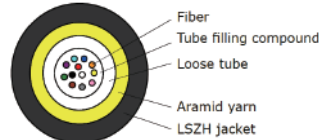
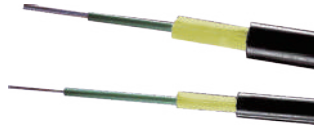
P/N : 2101-01XXX (9/125um)
 P/N : 2101-02XXX (50/125um)
 P/N : 2101-03XXX (62.5/125um)
 P/N : 2101-04XXX (OM3)
 P/N : 2101-05XXX (OM4)
 低煙無鹵 (LSZH) 外被 · 緊套管型
 光纖數量：4、6、8、12 和 24 芯
 包裝：2公里/軸

Indoor/Outdoor Fiber Cable



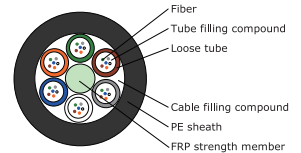
P/N : 2102-01XXX (9/125um)
 P/N : 2102-02XXX (50/125um)
 P/N : 2102-03XXX (62.5/125um)
 P/N : 2102-04XXX (OM3)
 P/N : 2102-05XXX (OM4)
 低煙無鹵 (LSZH) 外被 · 鬆套管型
 光纖數量：2 至 24 芯
 包裝：2公里/軸

Indoor/Outdoor Fiber Cable



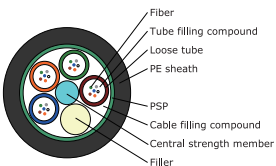
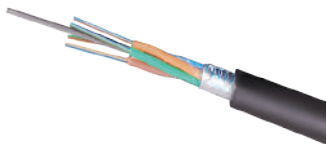
P/N : 2102-01XXX (9/125um)
 P/N : 2102-02XXX (50/125um)
 P/N : 2102-03XXX (62.5/125um)
 P/N : 2102-04XXX (OM3)
 P/N : 2102-05XXX (OM4)
 低煙無鹵 (LSZH) 外被 · 鬆套管型
 光纖數量：2 至 24 芯
 包裝：2公里/軸

Outdoor Dielectric Fiber Cable



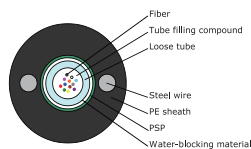
P/N : 2103-01XXX (9/125um)
 P/N : 2103-02XXX (50/125um)
 P/N : 2103-03XXX (62.5/125um)
 P/N : 2103-04XXX (OM3)
 P/N : 2103-05XXX (OM4)
 聚乙烯 (PE) 外被 · 鬆套管型
 光纖數量：2 至 96 芯
 包裝：2公里/軸

Outdoor Armor Fiber Cable



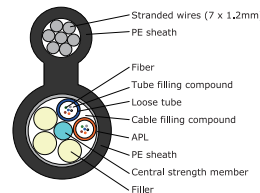
P/N : 2103-01XXX (9/125um)
 P/N : 2103-02XXX (50/125um)
 P/N : 2103-03XXX (62.5/125um)
 P/N : 2103-04XXX (OM3)
 P/N : 2103-05XXX (OM4)
 聚乙烯 (PE) 外被 · 鬆套管型
 光纖數量：2 至 144 芯
 包裝：2公里/軸

Outdoor Armor Fiber Cable



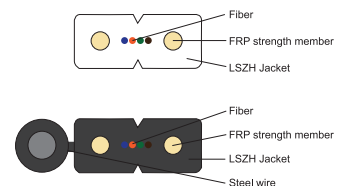
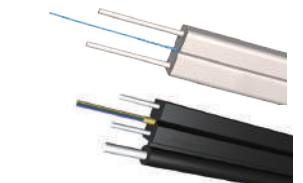
P/N : 2103-01XXX (9/125um)
 P/N : 2103-02XXX (50/125um)
 P/N : 2103-03XXX (62.5/125um)
 P/N : 2103-04XXX (OM3)
 P/N : 2103-05XXX (OM4)
 聚乙烯 (PE) 外被 · 鬆套管型
 光纖數量：2 至 24 芯
 包裝：2公里/軸

Outdoor self-support Cable



P/N : 2103-01XXX (9/125um)
 P/N : 2103-02XXX (50/125um)
 P/N : 2103-03XXX (62.5/125um)
 P/N : 2103-04XXX (OM3)
 P/N : 2103-05XXX (OM4)
 聚乙烯 (PE) 外被 · 鬆套管型
 光纖數量：2 至 30 芯
 包裝：2公里/軸

FTTH Drop Cable



P/N : 2101-01028 (2C)
 P/N : 2101-01029 (4C)
 室內單模光纖 · G657A2
 低煙無鹵 (LSZH) 外被白色
 P/N : 2103-01049 (2C自持鋼線)
 P/N : 2103-01050 (4C自持鋼線)
 室外單模光纖 · G652D
 低煙無鹵 (LSZH) 外被黑色

● Light-LINKS™ 光纖佈線系統



US Conec MTP Elite 提供最佳性能。

- 提供 12F/24F 以支援 40G/100G 乙太網路介面
- 單模斜面拋光可實現精確對齊

Light-LINKS™ 跳線/尾纖

- OS2 SM：成本效益的理想選擇，適用於數據中心的佈線
- OM1/OM2 MM：適用於高速乙太網路和千兆乙太網路
- OM3/OM4 MM：適用於數據中心 40G 和 100G 傳輸
- OM5 MM：適用於數據中心 100G 和 400G 傳輸

MTP Trunk Cable

MTP Patch Cord

MTP Fan-Out Cable

Outdoor Dielectric Fiber Cable



P/N : 2104-22XXX

US Conec MTP Elite 公頭/母頭

插入損耗：單模/多模 ≤0.35dB

OS2 10m-100m · 低煙無鹵 黃色

OM3 10m-100m · 低煙無鹵 水藍色

OM4 10m-100m · 低煙無鹵 紫色

光纖數量：8、12、24 和 32 芯

P/N : 2104-22XXX

US Conec MTP Elite 公頭/母頭

插入損耗：單模/多模 ≤0.35dB

OS2 1m-10m · 低煙無鹵 黃色

OM3 1m-10m · 低煙無鹵 水藍色

OM4 1m-10m · 低煙無鹵 紫色

光纖數量：8、12、24 和 32 芯

P/N : 2104-20XXX

US Conec MTP Elite to LC 單芯/雙芯

插入損耗：單模/多模 ≤0.35dB

OS2 1m-10m · 低煙無鹵 黃色

OM3 1m-10m · 低煙無鹵 水藍色

OM4 1m-10m · 低煙無鹵 紫色

光纖數量：8、12、24 和 32 芯

P/N : 2104-20XXX

US Conec MTP Elite to LC Uniboot

插入損耗：單模/多模 ≤0.35dB

OS2 1m-10m · 低煙無鹵 黃色

OM3 1m-10m · 低煙無鹵 水藍色

OM4 1m-10m · 低煙無鹵 紫色

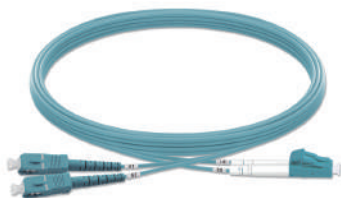
光纖數量：8、12、24 和 32 芯

OM3/OM4 Patch Cord

OM3/OM4 Patch Cord

OM3/OM4 Patch Cord

OM1/OM2 Patch Cord



P/N : 2104-07XXX

LC/LC 雙芯跳線

插入損耗：≤0.2dB (典型值)

OM3 1m-30m · 低煙無鹵 水藍色

OM4 1m-30m · 低煙無鹵 紫色

P/N : 2104-ISXXX

LC/SC 雙芯跳線

插入損耗：≤0.2dB (典型值)

OM3 1m-30m · 低煙無鹵 水藍色

OM4 1m-30m · 低煙無鹵 紫色

P/N : 2104-03XXX

SC/SC 雙芯跳線

插入損耗：≤0.2dB (典型值)

OM3 1m-30m · 低煙無鹵 水藍色

OM4 1m-30m · 低煙無鹵 紫色

P/N : 2104-01XXX (ST/ST)

P/N : 2104-02XXX (SC/ST)

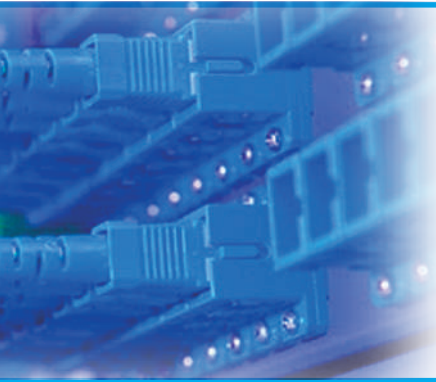
P/N : 2104-03XXX (SC/SC)

OM1/OM2 雙芯跳線

插入損耗：≤0.2dB (典型值)

長度：1m-30m · 低煙無鹵 橙色

● Light-LINKS™ 光纖佈線系統



Light-LINKS™ 適配器 OM2, 3, 4, 5

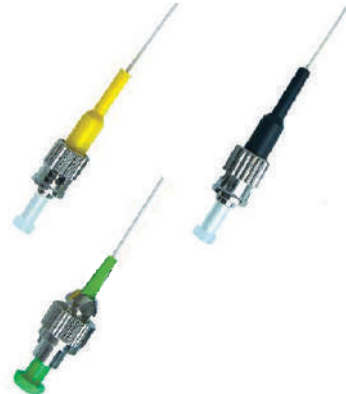
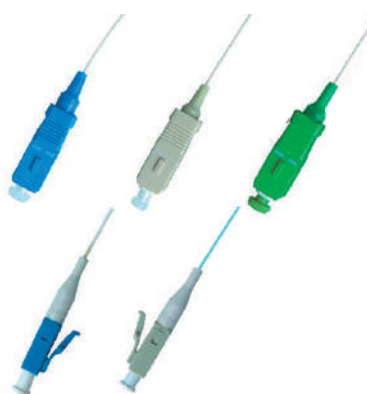
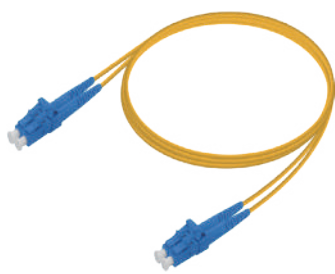
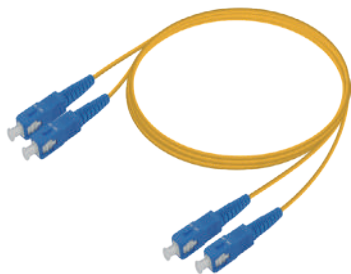
- 低插入損耗 $\leq 0.2\text{dB}$
- 所有 LC 使用 PEI 塑料，具有高強度和耐化學性
- 卡扣式連接器設計，精確的機械尺寸
- 符合 Telcordia GR-326、IEC、RoHS2、REACH、UL94V-0 標準

OS2 Patch Cord

OS2 Patch Cord

Pigtail

Pigtail



P/N : 2104-03XXX

SC/SC 雙芯跳線

插入損耗： $\leq 0.15\text{dB}$ (典型值)

OS2 1m-30m · 低煙無鹵 黃色

P/N : 2104-07XXX

LC/LC 雙芯跳線

插入損耗： $\leq 0.15\text{dB}$ (典型值)

OS2 1m-30m · 低煙無鹵 黃色

P/N : 2105-02XXX (SC 尾纖)

P/N : 2105-07XXX (LC 尾纖)

SC、LC 尾纖 · 長度 1m

多模插入損耗： $\leq 0.2\text{dB}$ (典型值)

單模插入損耗： $\leq 0.15\text{dB}$ (典型值)

OS2、OM1/OM2 低煙無鹵 白色

OM3 低煙無鹵 水藍色

OM4 低煙無鹵 (LSZH) 紫色

P/N : 2105-01XXX (ST 尾纖)

ST 尾纖 · 長度 1m

多模插入損耗： $\leq 0.2\text{dB}$ (典型值)

單模插入損耗： $\leq 0.15\text{dB}$ (典型值)

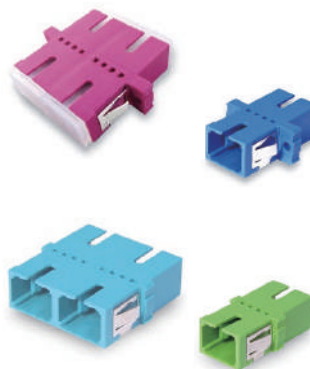
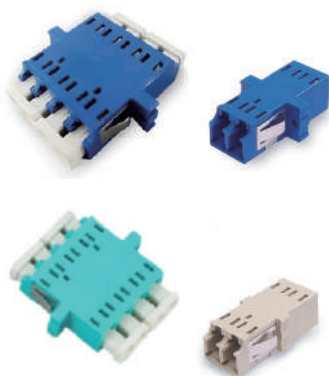
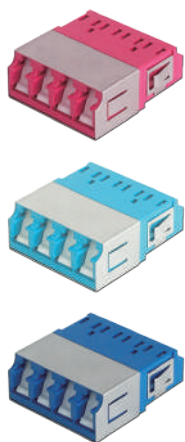
OS2、OM1/OM2 低煙無鹵 白色

LC Quad Inner Shutter

LC Quad/Duplex

SC Duplex/Simplex

FC/ST



P/N : 2107-07XXX (無耳)

插入損耗： $\leq 0.2\text{dB}$ (典型值)

OS2：藍色

OM1/OM2：米色

OM3：水藍色

OM4：紫色

內部防塵蓋設計，保護眼睛不被雷射光照射，以及阻擋外部灰塵

P/N : 2107-07XXX (無耳)

P/N : 2107-07XXX (有耳)

無焊接設計增強了結構的耐久性

插入損耗： $\leq 0.2\text{dB}$ (典型值)

OS2：藍色

OM1/OM2：米色

OM3：水藍色

OM4：紫色

P/N : 2107-03XXX (無耳)

P/N : 2107-03XXX (有耳)

無焊接設計增強了結構的耐久性

插入損耗： $\leq 0.2\text{dB}$ (典型值)

OS2：藍色

OM1/OM2：米色

OM3：水藍色

OM4：紫色

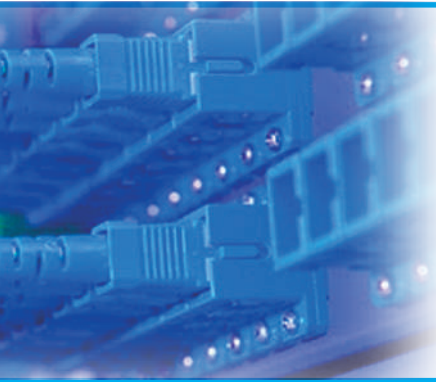
P/N : 2107-01XXX (ST)

P/N : 2107-05XXX (FC)

金屬適配器 · 內含鍍套筒 · 多模

插入損耗： $\leq 0.2\text{dB}$ (典型值)

● Light-LINKS™ 光纖佈線系統



Light-LINKS™ ezi-PANEL 和 MaxiFIBER 高密度光纖解決方案為構建高速、可靠的網絡基礎設施提供了堅實的基礎，能夠隨著您的技術需求而增長。無論是升級現有設置還是建設新設施，這些解決方案都提供了現代網絡所需的靈活性、高性能和可擴展性。

ezi-PANEL™ Solution

Unloaded Panels

Copper Cassettes

Fiber Cassettes



ezi-PANEL 解決方案

包括 4 插槽和 8 插槽的 1U 空載配線架，這些配線架可以混合使用銅和光纖卡匣盒，可以在同一個 1U 配線架中提供多媒體配置

P/N : 2201-04001

4 插槽 1U 空載配線架

P/N : 2201-08001

8 插槽 1U 空載配線架

P/N : 1310-01001

Cat.6 6 port RJ45 無遮蔽型卡匣盒

P/N : 1310-02001

Cat.6 6 port RJ45 遮蔽型卡匣盒

P/N : 1310-03001

Cat.6A 6 port RJ45 遮蔽型卡匣盒

P/N : 2111-02XXX

SC 空載光纖卡匣盒

P/N : 2111-01XXX

LC 空載光纖卡匣盒

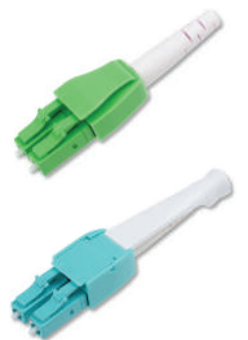
適用於 OM3、OM4、OM5 和 OS2 光纖類型

Maxi-FIBER™ Solution

Enclosures

Fiber Cassettes

Patch & Trunk Cables



MaxiFIBER 解決方案

DINTEK 的 MaxiFIBER 解決方案專為最大密度和最小佔地面積而設計，在緊湊的空間中容納大量光纖連接

P/N : 2209-00001

1U-144 port 光纖機箱

P/N : 2209-00002

2U-288 port 光纖機箱

P/N : 2209-00004

4U-576 port 光纖機箱

P/N : 2113-01XXX

24 port LC 高密度光纖盒

每 1U 機箱空間可使用 6 個光纖盒

可適用於 OM3、OM4、OM5、OS2 (UPC) 和 OS2 APC 光纖類型

MaxiFIBER 光纖跳線

可選擇使用 Uniboot、長拉桿樣式

MaxiFIBER MPO/MTP 主幹光纖

長度範圍：5M 至 100M

Light-LINKS™ 光纖佈線系統



1G~100G SFP / SFP+ / SFP28 / QSFP+ / QSFP28 光纖收發器

- 1G: 550M~160KM · 10G: 300M~100KM · 25G: 75M~80KM
40G: 100M~80KM · 100G: 75M~100KM

10G SFP+ / 25G SFP28 / 40G QSFP+ / 100G QSFP28 纜線

- 銅纜 (DAC) : 10G 0.5M~7M · 25G 0.5M~5M · 40G/100G 0.5M~5M
- 光纖 (AOC) : 10G/25G/40G/100G 1M~100M

1G SFP Transceiver

10G SFP+ Transceiver

25G SFP28 Transceiver

40G QSFP+ Transceiver



P/N : 2705-02XXX

SFP MSA · 熱插拔
850nm/1310nm/1550nm
/CWDM/DWDM
多模光纖 (MM) : 550M~2KM
單模光纖 (SM) : 2KM~160KM
適用1000BASE-SX/LX/LHX/ZX/BX

P/N : 2706-02XXX

SFP+ MSA · 熱插拔
850nm/1310nm/1550nm
/CWDM/DWDM
多模光纖 (MM) : 220M~300M
單模光纖 (SM) : 2KM~100KM
適用10GBASE-SR/LR/ER/ZR/BR

P/N : 2707-02XXX

SFP28 MSA · 熱插拔
850nm/1310nm
/LWDM/DWDM
多模光纖 (MM) : 70M~300M
單模光纖 (SM) : 2KM~80KM
適用25GBASE-SR/LR/ER/ZR/BR

P/N : 2708-02XXX

QSFP+ MSA · 熱插拔
850nm/1310nm
/CWDM/LWDM
多模光纖 (MM) : 100M~300M
單模光纖 (SM) : 2KM~80KM
適用40GBASE-SR4/LR4/ER4/ZR4

100G QSFP28 Transceiver

Direct Attached Cable

Active Optical Cable

Breakout DAC/AOC



P/N : 2709-02XXX

QSFP28 MSA · 熱插拔
850nm/1310nm/LWDM
多模光纖 (MM) : 70M~300M
單模光纖 (SM) : 2KM~100KM
適用100GBASE-SR4/LR4/ER4/ZR4

P/N : 2710-0XXXX

SFP+/SFP28/QSFP+/QSFP28
MSA · 熱插拔
長度 :
10G : 0.5M~7M
25G/40G/100G : 0.5M~5M

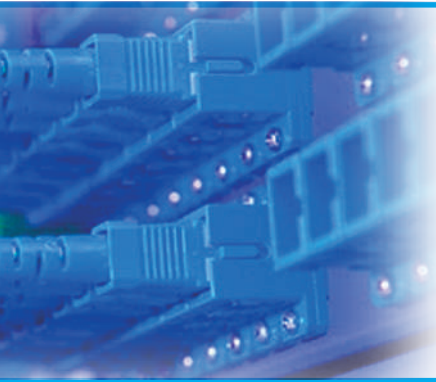
P/N : 2710-1XXXX

SFP+/SFP28/QSFP+/QSFP28
MSA · 熱插拔
數據速率 : 10G/25G/40G/100G
長度 : 1M~100M

P/N : 2710-05XXX (DAC)
P/N : 2710-15XXX (AOC)

QSFP+/QSFP28 MSA · 熱插拔
40G 到 4x10G · 100G 到 4x25G
銅纜 (DAC) 40G : 2M~7M
100G : 2M~5M
光纖 (AOC) 40G/100G : 2M~50M

● Light-LINKS™ 光纖佈線系統



19" 機架式光纖機箱

- 每個機箱都配有前後可拆卸的蓋板，便於快速安裝和維護

戶外光纖配線箱

- 使用 PC+ABS 材料，確保箱體堅固且輕便
- 防水防塵，適用於戶外環境
- 溫度範圍：-40°C~60°C

Rack Mount Enclosure



P/N : 2201-24XXX (1U)
P/N : 2201-48XXX (2U)
19" EIA 機架式機箱，金屬機身，有固定型和滑動型。
1U 24/48P
2U 48/96P
配有前蓋和熔接托盤
ST/SC/LC 適配器需單獨訂購

19" Patch Panel



P/N : 2210-24XXX (SC)
P/N : 2210-48XXX (LC)
19" EIA 機架式配線架，機身材料為塑料 ABS，輕便且耐衝擊。
1U 24/48P 固定型和滑動型
全套包含 SC/LC 適配器、熔接托盤和熱縮套管。

Quick Connector



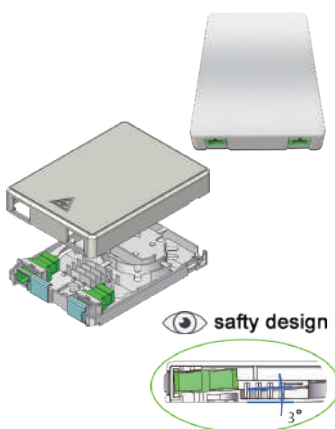
P/N : 2106-020XX (LC type)
P/N : 2106-02005 (SC type, SM)
P/N : 2106-02013 (SC type, MM)
不需要工具或夾具。
適用於
250um/900um/2.0mm/3.0mm 光纖

Mechanical Splice



P/N : 6100-00012
不含環氧樹脂。
連接時可使用打光器看到光穿透
插入損耗 0.1dB
適用於 250 和 900um 光纖

FTTH Termination Box



P/N : 1309-01XXX
FTTH 終端盒，具護眼角度設計
可容納2根光纖，使用SC適配器
尺寸(長*寬*高)：114*84*18 mm

4P Termination Box



P/N : 1309-01002
迷你終端盒，適用於 FTTH，
可容納4根光纖，使用SC適配器
尺寸(長*寬*高)：152*112*30 mm

Outdoor Distribution Box



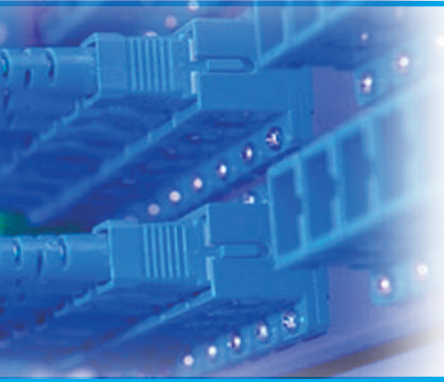
P/N : 2203-08021 (8P)
戶外光纖分配盒，可容納8根光纖，
使用 SC/LC 適配器
尺寸(長*寬*高)：220*205*55 mm
重量：1 公斤

Outdoor Distribution Box

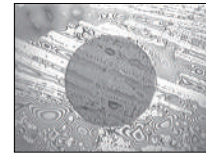
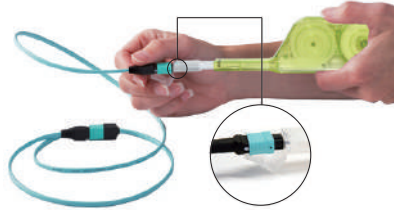


P/N : 2203-16021 (16P)
戶外光纖分配盒，可容納16根光纖，
使用 SC/LC 適配器
尺寸(長*寬*高)：300*225*100 mm
重量：1.5 公斤

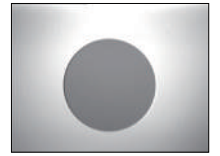
● Light-LINKS™ 光纖佈線系統



DINTEK 提供完整的光纖工具系列，能幫助您在短時間內有效地發現並解決問題。



BEFORE



AFTER

Fusion Splicer



P/N : 6106-09XXX

適用光纖直徑：
包層直徑：90~150µm
塗覆層直徑：125~1000µm
平均熔接損耗：
0.02dB (單模) 0.01dB (多模)
熔接時間：
9秒 (典型) 7秒 (快速模式)

Power Meter/Light Source



P/N : 6202-01XXX (功率計)

測量範圍 (dBm) : -70~+6
光纖連接器類型：
FC、SC、ST 可互換

P/N : 6202-02XXX (光源)

工作波長 (nm) :
1310/1550; 1310/1490/1550/1625

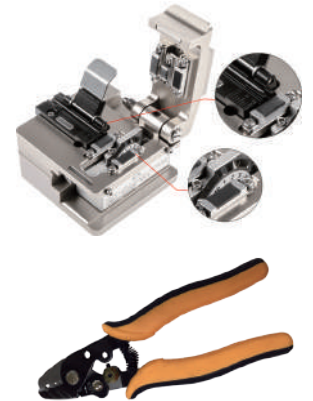
OTDR



P/N : 6202-03XXX

結合多功能、精巧及堅固外殼
IP65 保護等級，戶外增強型
7 英寸防反射 LCD 屏幕
支援多語言顯示

Cleaver / Stripper



P/N : 6100-00XXX

高精度光纖切割刀
切割角度：≤0.5°
刀片壽命：48000 次
P/N : 6100-00030
光纖剝線鉗 (0.25/0.9/3.0)
長度：162mm
重量：118g

Cleaner 2.5/1.25/MPO



P/N : 6100-01001 (SC/FC/ST)
P/N : 6100-02001 (LC)
P/N : 6100-03001 (MTP/MPO)

輕輕推動即可碰觸連接器並清潔
由防靜電樹脂製成，使用次數超過
800 次，可拋棄型。

Cleaning Box



P/N : 6100-04001

適用於 SC/FC/MU/LC/ST/D4/-
DIN 等連接器
無酒精超細纖維帶由高密度紡織
纖維製成，清潔次數超過 500 次
易於更換。
清潔程度達到 100%

Inspection Probe



P/N : 6100-06001

標準包裝：
檢測探針 x1 · 3.5" 顯示器 x1
25-U-M x1 · 125-U-M x1
25-U-F x1 · LC-U-F x1
清潔器 2.5 x1 · 清潔器 1.25 x1
充電器 · 使用手冊 · 手提箱
鋰電池

Visual Fault Locator



P/N : 6100-07001 (SC/FC/ST)

視覺故障定位器結合了故障定位
器和功率計的功能。
波長：650 nm LD
介面：2.5mm (SC/FC/ST)
電源：2顆 AA 電池 · 使用時間
超過 200 小時